

**Nota van beantwoording zienswijzen
tegen ontwerpverkeersbesluit reserveren parkeerplaat-
sen voor opladen elektrische auto's in de Burchtseloop
Heesch**

1. Inleiding

De provincies Noord-Brabant en Limburg willen het elektrisch rijden bevorderen en hebben samen de Nationale Agenda Laadinfrastructuur regio Zuid (hierna: NAL Regio Zuid) gevormd. De provincies hebben o.a. namens de gemeente Bernheze een contract met Vattenfall gesloten voor de plaatsing en exploitatie van slimme laadinfrastructuur. Dit komt erop neer dat de gemeenten de uitvoering voor hun rekening nemen zodat er laadpalen komen voor het opladen van elektrische auto's. De gemeenten hebben via de provincie een concessieovereenkomst aangegaan met Vattenfall voor het verlenen van openbare laaddiensten en hebben met dit contract (namens de deelnemende gemeenten) invulling geven aan de doelstellingen en vereisten zoals opgenomen in de Nationaal Agenda Laadinfrastructuur (NAL).

Voordat laadpalen geplaatst kunnen worden, moeten parkeerplaatsen gereserveerd worden voor opladen van elektrische auto's. Voor het reserveren van parkeerplaatsen is een verkeersbesluit vereist. Vanwege de ervaren weerstand tegen het reserveren van parkeerplaatsen voor elektrische of hybride auto's (en dus het niet meer kunnen gebruiken van die parkeerplaatsen met brandstofauto's) heeft de gemeente gekozen voor het toepassen van de uniforme openbare voorbereidingsprocedure (afd. 3:4 Algemene Wet bestuursrecht).

Voorbereiding voor verkeersbesluit

Om te voorkomen dat bewoners voor verrassingen komen te staan en om te voorkomen dat bij elke negatieve reactie de gemeente op zoek gaat naar nieuwe locaties, is vooraf onderzoek gedaan naar geschikte locaties van laadpalen. Zoals aangegeven in het Plaatsingsbeleid 2021-2024 moet een laadlocatie aan een aantal eisen voldoen. Een belangrijk onderdeel is de nabije ligging van een laagspanningskabel en de mogelijkheid om twee parkeerplaatsen te reserveren voor het opladen van elektrische auto's. In de beleidsregel staat dat de gemeente eerst één parkeerplaats zal reserveren en bij voldoende afname van elektriciteit een tweede zal aanwijzen door het aanpassen van de bebording. De gemeente wil ook niet dat laadpalen voor woningen gesitueerd worden in verband met knipperende lampen op de laadpaal.

De gemeente wil voorkomen dat inwoners zelf voorstellen gaan doen voor de locatie van laadpalen omdat niet alle locaties mogelijk zijn. Met bovenstaande voorwaarden vallen veel locaties af. De gemeente heeft daarom gekozen om één voorkeurslocatie en 2 tot 3 alternatieve locaties voor te stellen. Hierbij heeft de gemeente duidelijk aangegeven dat het voorstelbaar is dat indien de voorkeurslocatie afvalt een van de alternatieve locaties kan worden aangewezen.

Indienen zienswijze

In de periode 26 april tot en met 7 juni 2022 konden inwoners hun zienswijzen uitbrengen. Het ontwerpverkeersbesluit is bekendgemaakt in de Mooi Bernheze Krant en (geheel) gepubliceerd in het Gemeenteblad (voorheen: Staatscourant). Voorafgaand aan de publicatie van het ontwerpverkeersbesluit zijn bewoners in de directe omgeving van de laadpalen (zowel voorkeurslocaties als alternatieve locaties) per brief geïnformeerd over het ontwerpbesluit en de hiervoor opgezette website samenbernheze.nl. Op de website is informatie te vinden over de uitrol van laadpunten, veelgestelde vragen en de beoogde locaties van de laadpalen. Bij elke laadpaal konden mensen, na het aanmaken van een account, een reactie achterlaten.

Beoordeling reacties

Bij het bekijken van de reacties, bleek dat niet alle mensen een reactie hebben achtergelaten. De reacties zijn grofweg op te delen in 2 categorieën:

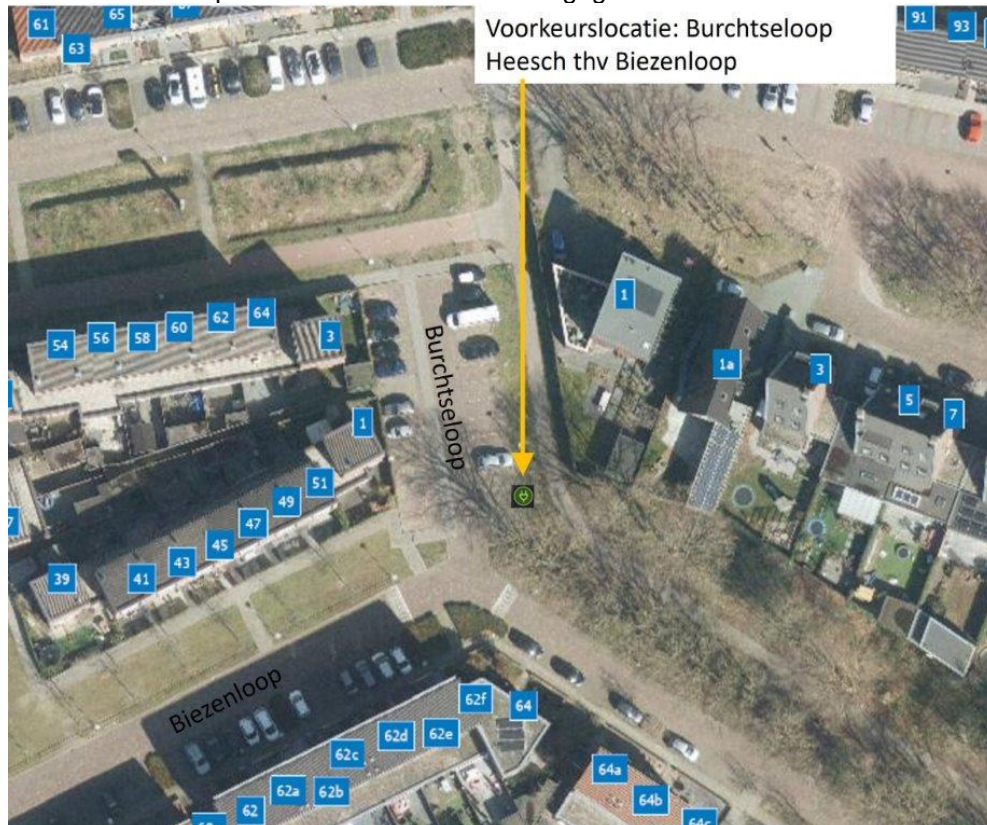
1. Stem van bewoner voor of tegen (ovv NAW) zonder reactie
2. Stem van bewoner voor of tegen (ovv NAW) met reactie

In de behandeling van de zienswijzen nemen we alleen de inhoudelijke reactie in combinatie met de stem voor of tegen mee in de beoordeling van de locatie (categorie 2).

Als een voorkeurslocatie afvalt en alternatieve locaties moeten worden bekeken, gaat de gemeente de ingekomen reacties op die locaties bekijken. De stemmen zonder reactie worden dus als laatste graadmeter meegenomen voor zover dat mogelijk is.

2. Reacties op voorgestelde laadpaal Burchtseloop Heesch

In de Burchtseloop is een voorkeurslocatie aangegeven:



Figuur: voorkeurslocatie ter hoogte van Burchtseloop 1 Heesch

Nr.	Stem	Ingekomen reacties locatie Burchtseloop	Reactie gemeente
1	Eens	Ik ben zelf de aanvrager 👍	Dank voor uw reactie.
2	Eens	Eens.	Dank voor uw reactie. U heeft gereageerd op de voorkeurslocatie en alternatieve locaties. Omdat u ver weg woont van de voorkeurslocatie, kunnen we uw reactie over de voorkeurslocatie niet laten meewegen in de beoordeling.
3	Oneens	Locati me 2	Dank voor uw reactie. U heeft gereageerd op de voorkeurslocatie en alternatieve locaties. Omdat u ver weg woont van de voorkeurslocatie, kunnen we uw reactie over de voorkeurs-

			locatie niet laten meewegen in de beoordeling.
4	Eens	Bij de zijpseloop zit er al 1, dus de andere locaties zitten hier te dicht bij.	Dank voor uw reactie. U heeft gereageerd op de voorkeurslocatie en alternatieve locaties. Omdat u ver weg woont van de voorkeurslocatie, kunnen we uw reactie over de voorkeurslocatie niet laten meewegen in de beoordeling. De gemeente wil graag de laadlocaties spreiden. Er zijn weinig mogelijkheden in de wijk en daarom hebben we deze mogelijkheden aangegeven.
5	Eens	Zeer geschikt.	Dank voor uw reactie. U heeft gereageerd op de voorkeurslocatie en alternatieve locaties. Omdat u ver weg woont van de voorkeurslocatie, kunnen we uw reactie over de voorkeurslocatie niet laten meewegen in de beoordeling.
6	Eens	Deze is prima want dan is er ook op deze parkeerplaats een mogelijkheid om elektrisch te laden.	Dank voor uw reactie. De Burchtseloop is ook in onze ogen de beste locatie.
7	Eens	Parkeerplaats aan de Burchtseloop biedt over het algemeen voldoende parkeerplaatsen om er één te kunnen missen voor een laadpaal.	Dank voor uw reactie. De Burchtseloop is ook in onze ogen de beste locatie.
8	Eens	Staat verder af van de al bestaande locatie. Oplaadpunt	Dank voor uw reactie. U heeft gereageerd op de voorkeurslocatie en alternatieve locaties. Omdat u ver weg woont van de voorkeurslocatie, kunnen we uw reactie over de voorkeurslocatie niet laten meewegen in de beoordeling. Er zijn weinig mogelijkheden in de wijk en daarom hebben we deze mogelijkheden aangegeven.
9	Eens	Mooie parkeergelegenheid met meerdere parkeerplaatsen.	Dank voor uw reactie. U heeft gereageerd op de voorkeurslocatie en alternatieve locaties. Omdat u ver weg woont van de voorkeurslocatie, kunnen we uw reactie over de voorkeurslocatie niet laten meewegen in de beoordeling. De Burchtseloop is ook in onze ogen de beste locatie.

Conclusie: de gemeente ziet geen reden af te wijken van de voorkeurslocatie aan de Burchtseloop te Heesch.